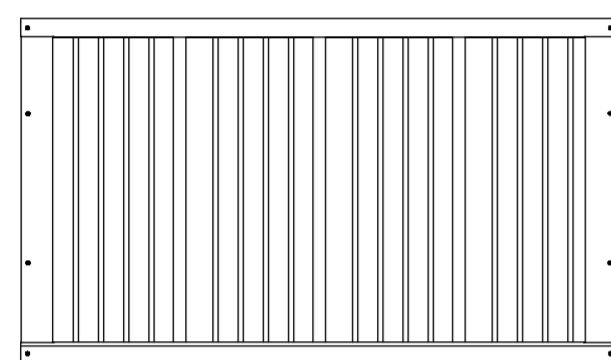


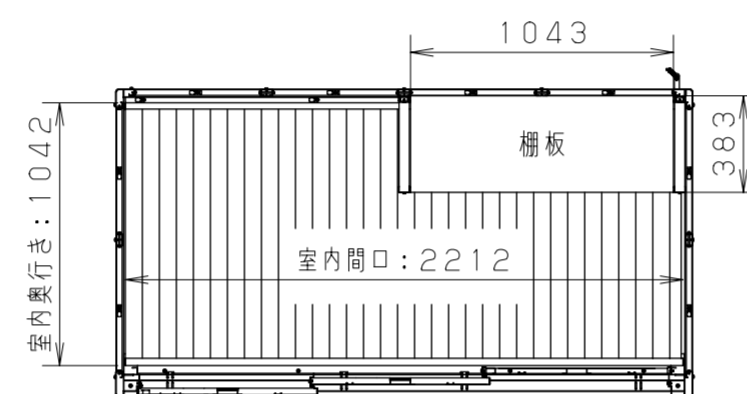
主要部材一覧

部材名	使用材料	板厚 (mm)
土台	カラー鋼板	0.8
床板	カラー鋼板	0.6
柱	カラー鋼板	0.8
上枠前	カラー鋼板	1.0
上枠後	カラー鋼板	0.8
上枠横	カラー鋼板	0.6
壁パネル	カラー鋼板	0.4
母屋	カラー鋼板	0.8
扉/前パネル	カラー鋼板	0.5
屋根	カラー鋼板	0.5
柵板	カラー鋼板	0.6

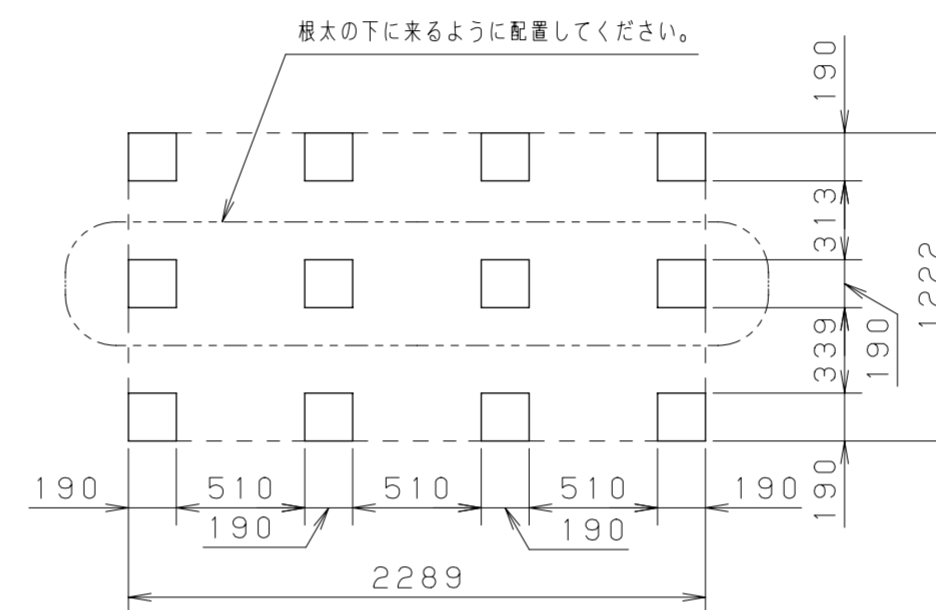
- 許容耐荷重
- 床板：6000N/m² (600kgf/m²)
 - 屋根：1200N/m² (120kgf/m²)
積雪 約60cm
 - 柵板：2000N/m² (200kgf/m²)
柵板1枚に均一に物を載せた時には約79kgまで耐えられます。
ただし、柵柱の強度乗、柵柱全体に載せられる総重量は200kgまでです。



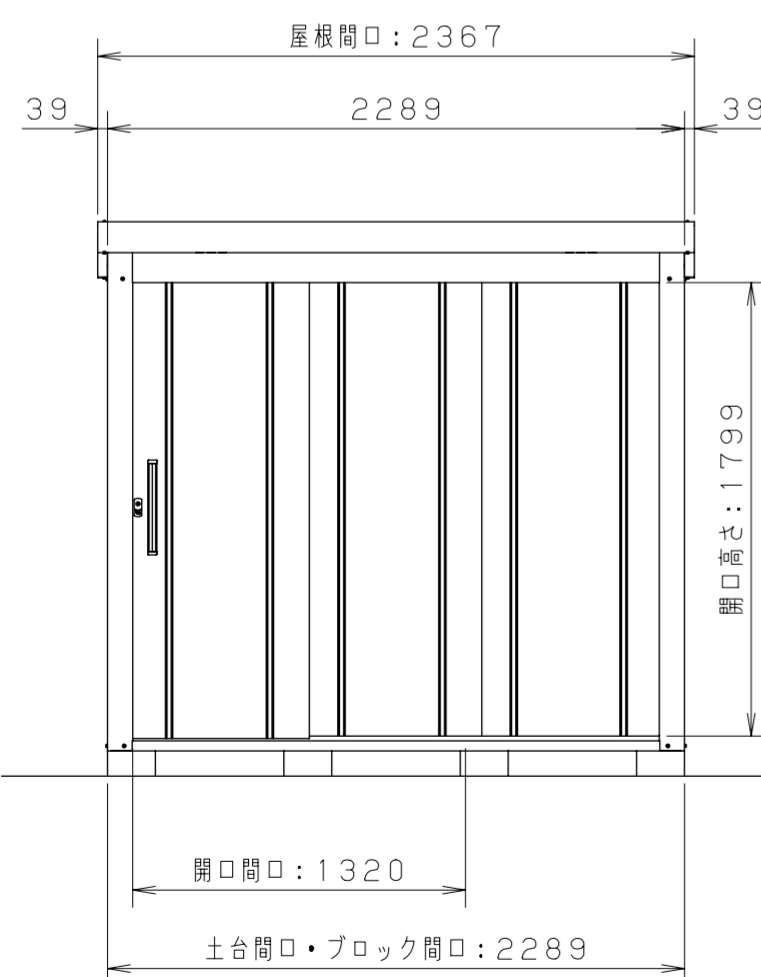
<平面図 S=1/30>



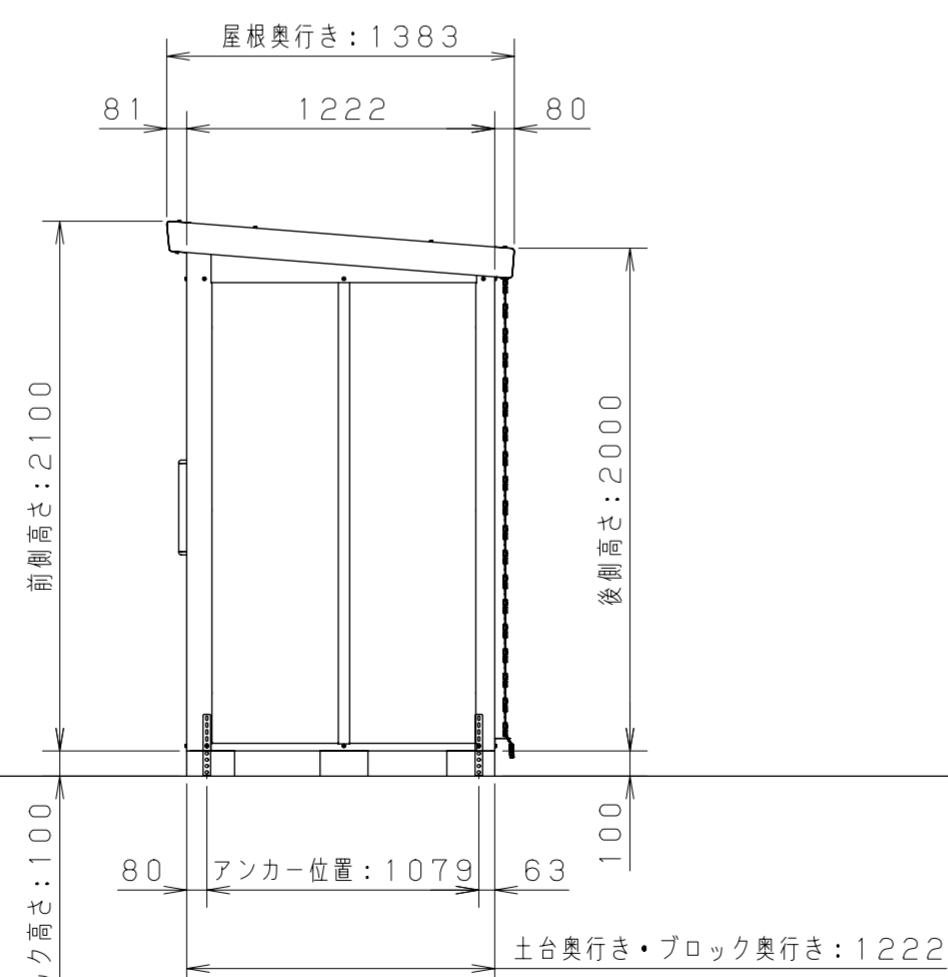
<上面断面図 S=1/30>



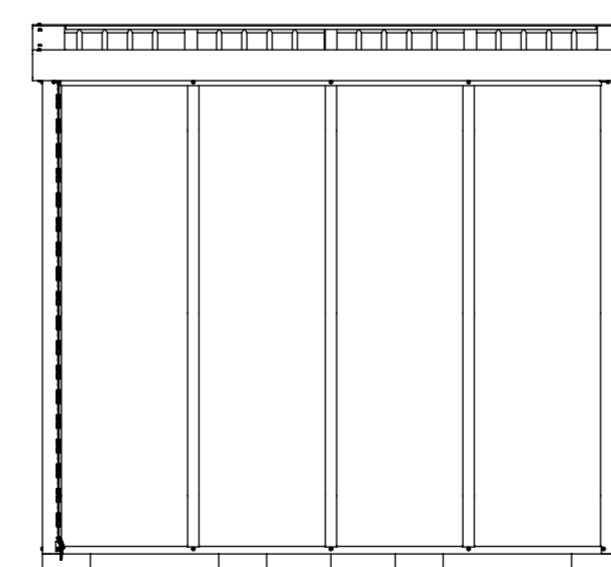
半ブロック配置参考図



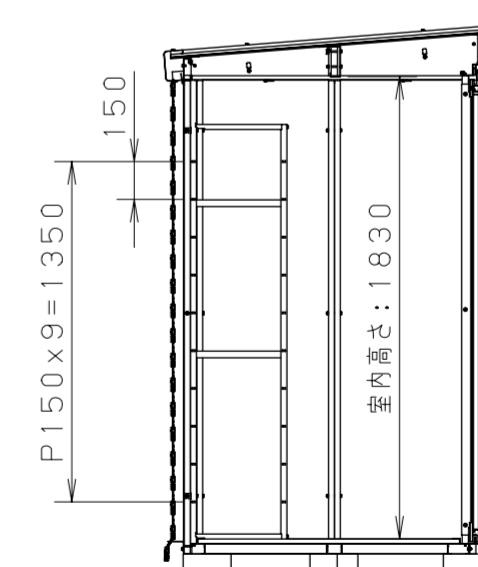
<正面図 S=1/30>



<側面図 S=1/30>



<背面図 S=1/30>



<側面断面図 S=1/30>

☆本図は左開き

単位	mm	縮尺	1/30	製図	2022.12.1
図名	EL-2212				